

# 百校联盟 2020 年春季开学测试(高一年级)

## 政治试题

注意事项:

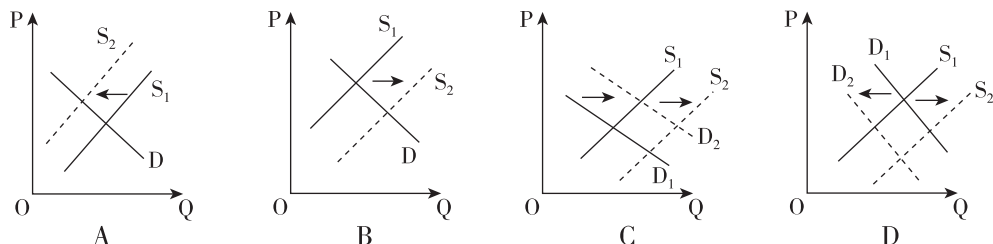
1. 本试卷分第 I 卷(选择题)和第 II 卷(非选择题)两部分。
2. 答题前,考生务必将自己的姓名、准考证号填写在本试卷相应的位置。
3. 全部答案写在答题卡上,写在本试卷上无效。
4. 本试卷满分 100 分,测试时间 60 分钟。
5. 考试范围:必修一。

### 第 I 卷

本卷共 28 个小题,每小题 2.5 分,共 70 分。在每小题给出的四个选项中,只有一项是符合题目要求的。

1. 近日,在某电商平台官网上,原价只有 1000 多元的某品牌限量版球鞋,在二手市场的价格短时间内暴涨到 4 万元,涨了近 40 倍。“炒鞋热”的出现  
①与商家的限量供应有关  
②与投资者的“炒作”有关  
③是价值规律作用的必然结果  
④是社会总体收入水平提高的表现  
A. ①②                      B. ①④                      C. ②③                      D. ③④
2. 刷脸支付的过程非常简单,用户只需要面对 POS 屏幕上的摄像头,刷脸支付系统就会自动将消费者的面部信息与个人帐户关联起来,实现高效快捷的支付。刷脸支付的普及  
①会提升用户移动支付体验  
②会进一步增强消费者的支付安全  
③会弱化货币的流通手段职能  
④会带动相关移动支付产业链的发展  
A. ①③                      B. ①④                      C. ②③                      D. ②④
3. 据统计,2019 年我国彩电开机率下降到 30%,使用者年龄大部分在 40 岁以上;同时,劳动生产率大幅度提高、彩电成本大幅度降低。这两大因素给彩电市场带来的巨大影响如下图所示(图中 P 代表价格,Q 代表需求量, $S_1$ 、 $S_2$  代表变化前后的供给曲线, $D_1$ 、 $D_2$

代表变化前后的需求曲线)。据此判断,我国彩电价格走势将是



4. 右图漫画启示消费者在消费时需要

- A. 诚信经营,开展规范促销
- B. 避免盲从,进行理性消费
- C. 勤俭节约,节制正常消费
- D. 保护环境,崇尚绿色消费



5. 专家表示,2019 年我国人均 GDP 超过 1 万美元,文化和旅游消费已经成为人们美好生活和精神追求方面不可或缺的一部分。这意味着大众旅游时代已经来临,多层次、多元化的文旅需求和消费市场格局开始形成。这表明我国

- ①居民消费结构得到优化
- ②居民消费具有盲目从众性
- ③文化旅游产业发展前景光明
- ④居民储蓄率下降、消费率上升

- A. ①②
- B. ①③
- C. ②④
- D. ③④

6. 近年来,中央企业混合所有制改革步伐加快,改革成果令各方瞩目。数据显示,中央企业已经实施混改 3700 多项,引入非公资本超过 1 万亿元人民币,混合所有制企业户数占比超过 70%。混合所有制改革对发展国有经济的作用为

- A. 壮大集体经济,增加公共积累
- B. 使国有资产在社会总资产中占优势
- C. 放大国有资本功能,促进其保值增值
- D. 使国有经济成为社会主义市场经济重要组成部分

7. 2019 年 12 月,山西省发改委批复了太原市城市轨道交通 1 号线一期工程可行性研究报告。项目总投资估算 224.587 亿元,拟采用 PPP 模式实施。PPP 模式即政府和社会资本合作,是公共基础设施中的一种项目运作模式。该模式鼓励私营企业、民营资本与政府进行合作,参与公共基础设施建设。这一模式

- ①有利于拓宽社会资本的投资领域
- ②表明社会资本积极参与公益事业
- ③有利于促进资源合理配置
- ④会消除当地政府存在的财政赤字

- A. ①②
- B. ①③
- C. ②④
- D. ③④

8. 法人是具有民事权利能力和民事行为能力,依法独立享有民事权利和承担民事义务的组织。下列具有法人资格的有

- ①合伙企业  
②上市公司  
③有限责任公司  
④股份有限公司分公司
- A. ①②  
B. ①④  
C. ②③  
D. ③④

9. 赞皇“土布”曾因为一家一户的力量有限,经济效益太低,导致产销不旺。后来,赞皇县成立从棉花种植到纺织精深加工为一体的专业合作社,开展统一的社员培训、新产品研发和产品展销,让这种传统工艺焕发新生。这一模式

- ①有利于降低一家一户经营的风险  
②会减轻纺织品市场竞争的压力  
③延伸了“土布”产品的价值链  
④打破了“土布”纺织市场的垄断
- A. ①②                  B. ③④                  C. ①③                  D. ②④

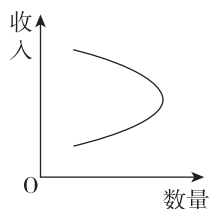
10. 2019 年 12 月,一家 A 股汽车零部件行业上市公司完成了对某德国老牌汽配公司 84.23% 股权的收购,收购价总额超过 37 亿元。企业并购

- ①会提高宏观调控水平                      ②会导致劣势企业破产  
③有利于扩大企业规模                    ④有利于提高市场份额
- A. ①②                      B. ①④                      C. ②③                      D. ③④

11. 陕西省榆林市政府大力支持民营企业发展,其一是实施“企业白领计划”,选聘 1250 名优秀高校毕业生到 500 多家民营企业工作,连续三年发放薪酬补贴;其二是采取措施加快民营企业人才孵化基地建设,引导规模以上民营企业建立院士博士工作站。这一做法

- ①符合积极就业政策的要求,有利于扩大就业  
②表明我国高校毕业生已经具备多种方式就业观  
③说明人才是先进生产力的集中体现和主要标志  
④有利于缓解制约当地民营企业发展的人才短缺问题
- A. ①②                      B. ①④                      C. ②③                      D. ③④

12. 右图曲线描述的是人们收入增加对某种商品需求量变化的影响状况,对此判断正确的是



- A. 随着收入的增加,人们对该商品的需求逐渐减少  
B. 该商品有可能是低档商品,人们对其需求先增多后减少  
C. 该商品有可能是高档商品,人们对其需求先减少后增多  
D. 图示表明不同商品需求对价格变化的反应程度不同

13. “996 工作制”指的是早上 9 点上班、晚上 9 点下班,中午和傍晚休息 1 小时,总计工作 10 小时以上,并且一周工作 6 天的工作制度,代表着中国互联网企业盛行的加班文化。对此

- ②劳动者可依法投诉,劳动监察部门应该加强监管

③企业应该遵守劳动法规,自觉维护劳动者的合法权益

④政府应该加强失业救助,提供全方位公共就业服务

A. ①②

B. ①④

C. ②③

D. ③④

14. 2019 年 11 月,我国商业银行合计发行金融债券 1790 亿元,环比增幅高达 1266%。投资者购买金融债券

A. 会成为发行银行的股东

B. 可以增加国家的财政收入

C. 有助于扩大银行的贷款业务

D. 利率通常低于一般的企业债券

15. 对右图所示的保险认识正确的有

①旅游保险可以把风险转移给保险公司,避免风险发生

②此类保险属于社会保险,是社会保障制度的组成部分

③此类保险具有“我为人人、人人为我”的互助特征

④保险双方要遵循公平互利、协商一致、自愿订立原则

A. ①②

B. ①④

C. ②③

D. ③④



16. 改革开放以来,我国农村贫困发生率逐年下降,从 1978 年的 97.5% 下降到 2018 年的 1.7%。这主要得益于我国

①在生产发展基础上,有效处理了公平与效率的关系

②重视消费对生产的反作用,不断增强居民消费能力

③重视居民供给结构的改善,使恩格尔系数逐年降低

④以共同富裕为根本目标,贯彻城乡协调发展的理念

A. ①②

B. ①④

C. ②③

D. ③④

17. 党的十九大报告指出,要激发和保护企业家精神,鼓励更多社会主体投身创新创业。一名优秀的创业者应该具备

①较强的风险承担能力

②持续不断进行创新的能力

③消除市场调节缺陷的能力

④向工会提起诉讼的维权能力

A. ①②

B. ①③

C. ②④

D. ③④

18. 下列选项中有利于提高我国劳动报酬在初次分配中比重的是

①在劳动生产率提高的同时实现劳动报酬同步提高

②降低个人所得税起征点,减轻中等收入群体的经济负担

③鼓励技术、资本、土地、管理等生产要素按贡献参与分配

④强化最低工资制度在保障中低收入者劳动收入方面的作用

A. ①③

B. ①④

C. ②③

D. ②④

19. 某外贸公司虚列出口货物数量、虚报出口货物价格,违法取得国家出口退税款。这一行为

- ①违背了税收固定性,属于偷税行为
- ②违背了税收的强制性,属于欠税行为
- ③不利于为国家公共服务筹集财政资金
- ④用欺骗方法获得国家税收优惠,属于骗税行为

A. ①②                      B. ①④                      C. ②③                      D. ③④

20. 要解决下图漫画中反映的问题,需要



- A. 促进国民经济保持高速增长
- B. 增加低收入者收入,取缔过高收入
- C. 大力推进减税降费,降低企业负担
- D. 坚持在经济增长的同时实现居民收入同步增长

21. 当一国经济出现下滑时,政府往往会采取积极的财政政策进行应对,该政策在实施的过程中常常会使用增发国债,扩大财政赤字等措施。下列传导关系正确的是

- ①通货膨胀加剧
- ②拉动经济增长
- ③财政赤字扩大
- ④增加社会总供给
- ⑤增加社会总需求

A. ③→④→②              B. ④→⑤→②              C. ③→⑤→②              D. ①→⑤→②

22. 国家商务部决定取消汽车整车、专用车、农用车和摩托车中外合资生产企业中的中方股份不得低于 50% 的持股比例限制,下列选项所用宏观调控手段与上述措施相同的是

- A. 国家工信部发放了国内首批 5G 手机入网许可
- B. 国务院陆续提高 18 种主要农产品的收购价格
- C. 国家制定实施“十三五”经济发展规划
- D. 国家相关部门依据《反不正当竞争法》规范经济活动

23. 在 2019 年的“6. 18”电商促销季,很多物流公司遭遇了司机紧缺的窘境。一些物流公司甚至上演了“抢人”的无奈之举。工作强度大、运输成本高、安全没保障成为了很多货车司机选择退出的主要原因。下列选项中有助于解决物流公司“用工荒”举措的是

- ①物流公司利用智能化平台,优化运力资源配置

- ②政府通过提高货运司机岗位津贴增强职业吸引力
- ③物流公司提高货运司机的工资,增强工资保障力度
- ④交管部门减少对货运司机的处罚,降低运输成本

A. ①③                      B. ①④                      C. ②③                      D. ③④

24. 公共物品是消费者可以共同消费或享用的物品。一旦把这种公共物品提供给消费者,便难以防止其他人消费或享用。对此认识正确的是

- A. 市场通过价格机制来配置公共物品
- B. 私人订制的服装属于公共物品
- C. 消防等公共物品需要由国家来提供
- D. 市场对此类物品的调节存在盲目性

25. 2019 年 10 月,M 省运用“互联网+”公共资源交易思维建成了公共资源交易平台,连接多个区县分中心、各类市场用户、各个相关系统,通过平台融合、业务融合、数据融合实现业务“一网通办”,交易资源包括建设工程、政府采购、土地矿权等。这一做法的预期效果是

- ①公共资源交易价格降低                      ②企业的市场竞争能力提高
- ③公共资源交易效率提高                      ④企业间竞争更加公平公正

A. ①②                      B. ①③                      C. ②④                      D. ③④

26. 2019 年 12 月 10 日至 12 日召开的中央经济工作会议强调,理念是行动的先导,要坚定不移贯彻创新、协调、绿色、开放、共享的新发展理念。对新发展理念的认识正确的是

- ①创新发展注重的是解决发展不平衡问题
- ②绿色发展注重的是解决人与自然和谐共生问题
- ③共享发展注重的是解决社会公平正义问题
- ④协调发展注重的是解决发展内外联动问题

A. ①②                      B. ①④                      C. ②③                      D. ③④

27. 现代化经济体系是由社会经济活动各个环节、各个层面、各个领域的相互关系和内在联系构成的一个有机整体。下列不属于现代化经济体系内容的是

- A. 创新引领、协同发展的产业体系                      B. 统一开放、竞争有序的市场体系
- C. 效率优先、兼顾公平的收入分配体系                      D. 多元平衡、安全高效的全面开放体系

28. 华为技术有限公司总裁任正非表示,支持公司科研人员用“美国砖”“欧洲砖”“日本砖”修建中华民族的“万里长城”。这一观点

- ①符合技术开发全球化的潮流
- ②违背了独立自主创新的要求
- ③会促进公司股票不断升值
- ④符合国家倡导的开放发展理念

A. ①②                      B. ①④                      C. ②③                      D. ③④

## 第Ⅱ卷

本卷共3个小题,共30分。

29. 阅读材料,完成下列要求。(10分)

近年来,我国快递业发展迅速,已经成为支撑服务业高速发展的主力军。2018年,我国快递业务量达到507.1亿件,人均快件使用量为36件,较上年增加7件。全国农村地区快递服务网点达到6万多个,快递企业乡镇网点覆盖率达到92.4%,同比提高5.1个百分点。“寄递+电商+农特产品+农户”脱贫模式作用凸显,快递企业打造服务农业“一地一品”项目905个,覆盖国家级贫困县34个。

结合材料,运用所学经济生活知识,分析我国快递业发展的积极作用。(10分)

30. 阅读材料,完成下列要求。(10分)

2019年上半年,河北省财政系统在全面落实减税降费政策的同时,强化收入征管,加快支出进度,全省财政收支实现“双过半”,收支均完成预算收支的50%,保障了经济社会平稳运行。

财政收入实现较快增长,财税部门加强相关税种征收,土地增值税、契税等5项房地产相关税收合计完成463.7亿元,增长17.2%;环保税完成15.9亿元,增长210.7%,增收10.8亿元。从增幅看,全省一般公共预算收入增幅高于年初计划6.7个百分点。与此同时,各级财税部门把落实减税政策作为重大政治任务,实打实、硬碰硬,切实为企业减轻负担。其中,增值税增长6.7%,增幅明显回落;企业所得税下降0.6%;个人所得税下降38.1%。

2019年上半年,全省民生支出完成3369.6亿元,占一般公共预算支出的80.9%,增长17.6%,高于一般公共预算支出增幅0.9个百分点。从进度看,社会保障和就业、卫生健康、城乡社区、教育等重点领域支出均超过时间进度一个月以上,国家和省定各项民生政策得到有力保障。

结合材料,运用所学经济生活知识,分析河北省是如何通过调节财政收支、发挥财政作用,促进经济社会健康发展的。(10分)

31. 阅读材料,完成下列要求。(10 分)

近年来,我国持续优化会展业营商环境,加大基础设施投入及会展场馆建设,会展业规模连续多年居世界首位。目前,我国已经举办过两届进博会,首届进博会短短6天,累计意向成交578.3亿美元,5000余件展品首次进入中国,闭幕后的300多天里,订单一一落实,合作落地生根……在逆全球化盛行、贸易保护主义愈演愈烈的背景下,进博会激发了世界经济活力、构建了中国市场开放新格局。作为国际贸易的一个创举,第二届进博会再次受到热烈欢迎,来自全球150多个国家和地区的3000多家企业再赴“进博之约”。参展规模更大、质量更高、活动更丰富,参加的国别、地区、国际组织和参展商均超过首届,企业展两次扩容仍然报名火爆,甚至“一展难求”。据悉,第三届进博会正在积极筹备中。

结合材料,运用所学经济生活知识,分析进博会受到国际社会普遍欢迎的原因。  
(10 分)